

# บริษัท ราช กรุ๊ป จำกัด (มหาชน)

ผลการดำเนินงานไตรมาส 1 ปี 2566

คุณชูศรี เกียรติขจรกุล  
กรรมการผู้จัดการใหญ่

# หัวข้อนำเสนอวันนี้

- ผลประกอบการไตรมาส 1/2566
- ภาพรวมกำลังการผลิตปัจจุบัน
- ความก้าวหน้าโครงการที่ลงทุน
- แผนการดำเนินงานต่อไป



**ผลประกอบการ ไตรมาส 1/2566**

# ผลประกอบการไตรมาส 1 ปี 2566

**กำไรสุทธิ**

**1,448** ล้านบาท (-8.3%)

**กำไรก่อน FX**

**1,625** ล้านบาท (+39.3%)

**EBITDA**

**3,701** ล้านบาท (+23.6%)

**“กำไรเติบโตต่อเนื่อง ฐานะการเงินยังแข็งแกร่ง”**

**ฐานะทางการเงิน ณ 31 มีนาคม 2566**

**สินทรัพย์รวม**  
224,500 ลบ.

**หนี้สินรวม**  
118,035 ลบ.

**ส่วนของผู้ถือหุ้นรวม**  
106,465 ลบ.

**อัตราส่วนการเงินสำคัญ**

**อัตราส่วนหนี้สินต่อทุน**  
1.11 เท่า

**ผลตอบแทนผู้ถือหุ้น**  
7.36%

# ผลประกอบการไตรมาส 1 ปี 2566

รายได้รวม  
**17,005** ล้านบาท

## รายได้แยกตามกลุ่มธุรกิจ

• **ธุรกิจผลิตไฟฟ้า**

**16,494** ล้านบาท  
(97%)






• **ธุรกิจสาธารณูปโภค  
และอื่นๆ**

**511** ล้านบาท  
(3%)

สัดส่วนรายได้จากโรงไฟฟ้าพลังงานทดแทน **11.5%**

สัดส่วนรายได้จากโรงไฟฟ้าเชื้อเพลิงหลัก **88.5%**

## โรงไฟฟ้าใหม่ที่ได้รับรู้รายได้ในไตรมาส 1/2566

-  • โรงไฟฟ้าพลังงานลมลินคอล์น แก๊ป 1 & 2 (212 MW)
-  • โรงไฟฟ้าก๊าซธรรมชาติสแนปเปอร์ พอยท์ (154 MW)
-  • โรงไฟฟ้านิว เอ็นเนอร์จี ระยอง (98 MW)
-  • โรงไฟฟ้าพลังน้ำค็อคซาน (17.37 MW)
-  • โรงไฟฟ้าพลังน้ำซ็องเกียง 2 (17.10 MW)

**“รายได้จากสินทรัพย์ที่ลงทุนในพอร์ตเน็กซิจฟ  
~ 1,479 ล้านบาท”**



**ภาพรวมกำลังการผลิตปัจจุบัน**

# ภาพรวมกำลังผลิตไฟฟ้า

กำลังการผลิตรวม **9,801.85 MW**



**เชื้อเพลิงหลัก**  
**7,874.12 MW**

**80.33 %**



**พลังงานทดแทน**  
**1,927.73 MW**

**19.67 %**



ไทย

**5,491.10 MW**  
(56.02%)



สปป.ลาว

**1,420.30 MW**  
(14.49%)



ออสเตรเลีย

**1,590.89 MW**  
(16.23%)



อินโดนีเซีย

**1,009.72 MW**  
(10.30%)



เวียดนาม

**251.49 MW**  
(2.57%)



ฟิลิปปินส์

**36.33 MW**  
(0.37%)



ญี่ปุ่น

**2.02 MW**  
(0.02%)



เชื้อเพลิงหลัก

**5,396.34 MW**

**751.20 MW**

**703.20 MW**

**886.67 MW**

**136.71 MW**



พลังงานทดแทน

**94.76 MW**

**669.10 MW**

**877.69 MW**

**123.05 MW**

**114.78 MW**

**36.33 MW**

**2.02 MW**



( ณ เมษายน 2566 )

# กำลังผลิตไฟฟ้าเดินเครื่องเชิงพาณิชย์

กำลังการผลิตรวม **7,873.96 MW**



เชื้อเพลิงหลัก  
**6,322.72 MW**

80.30 %



พลังงานทดแทน  
**1,551.24 MW**

19.70 %



ไทย

**4,681.22 MW**  
(59.45%)



สปป.ลาว

**1,207.30 MW**  
(15.33%)



ออสเตรเลีย

**1,580.89 MW**  
(20.08%)



อินโดนีเซีย

**231.35 MW**  
(2.94%)



เวียดนาม

**171.18 MW**  
(2.17%)



ญี่ปุ่น

**2.02 MW**  
(0.03%)



เชื้อเพลิงหลัก

**4,586.46 MW**

**751.20 MW**

**703.20 MW**

**145.15 MW**

**136.71 MW**



พลังงานทดแทน

**94.76 MW**

**456.10 MW**

**877.69 MW**

**86.20 MW**

**34.47 MW**

**2.02 MW**



\*EDL-Gen

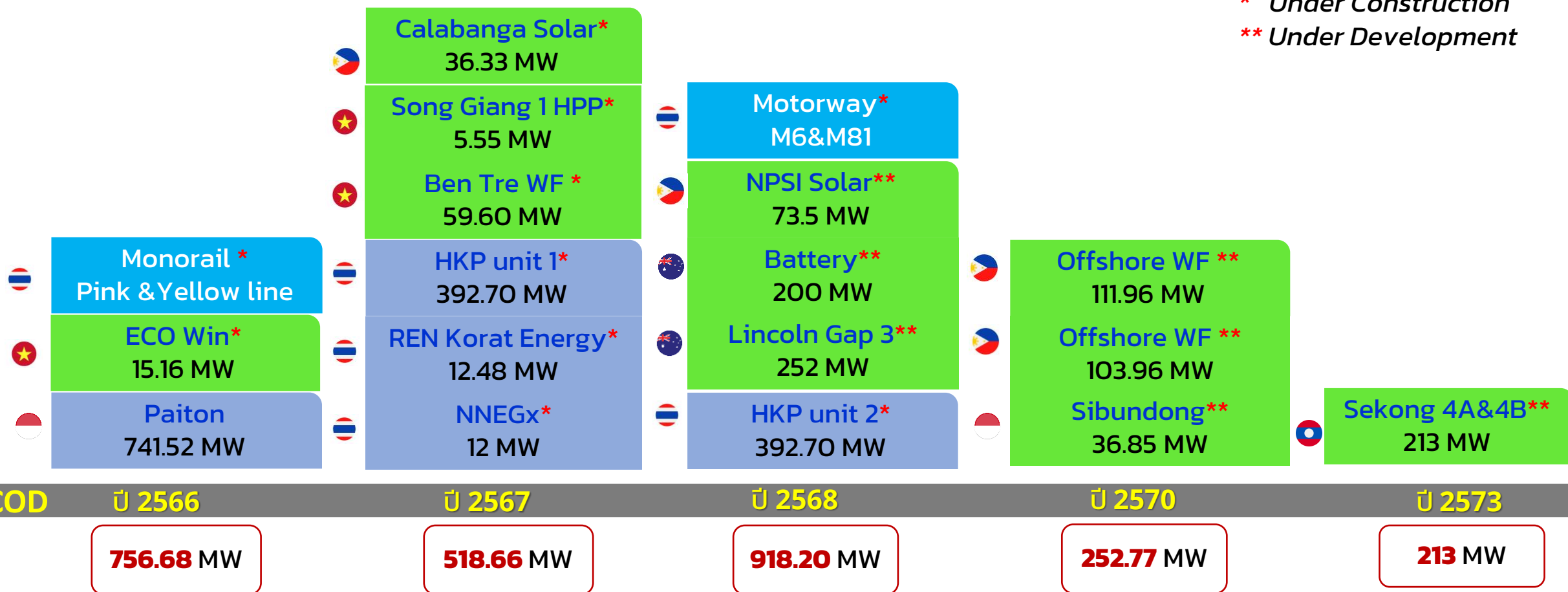


( ณ เมษายน 2566 )



## กำลังการผลิตตามสัดส่วนถือหุ้น 2,659.31 MW

\* Under Construction  
\*\* Under Development





**ความก้าวหน้าของโครงการที่ลงทุนแล้ว  
ในไตรมาส 1/2566**

# โรงไฟฟ้าราชโคเจนเนอเรชั่น ส่วนขยาย

- ❑ เดินเครื่องเชิงพาณิชย์เมื่อ 1 กุมภาพันธ์ 2566
- ❑ ผู้ซื้อไฟฟ้า: ลูกค้าอุตสาหกรรม ในเขตส่งเสริมอุตสาหกรรม นวนคร และหน่วยงานใกล้เคียงในพื้นที่จังหวัดปทุมธานี
- ❑ กำลังการผลิตติดตั้ง 31.20 MW และ กำลังผลิตไอน้ำ 7.5 ตันต่อ ชั่วโมง



**กำลังการผลิตรวมของโครงการเพิ่มขึ้นเป็น  
150.35 MW**

# โรงไฟฟ้าพลังความร้อน **ไพลิน** อินโดนีเซีย

กำลังผลิตติดตั้งรวม 2,045 เมกะวัตต์



อยู่ในขั้นตอนดำเนินการซื้อหุ้น **36.26%**  
 คาดว่าจะแล้วเสร็จ **มิถุนายน 2566**

คาดหมายรับรู้รายได้ ประมาณไตรมาส 3 ปีนี้  
 (รายได้ตามสัดส่วนถือหุ้น ~ 2,500 ล้านบาทต่อปี)

- กำลังการผลิตตามการถือหุ้น 742 MW ประกอบด้วย
  - **หน่วยผลิตที่ 7-8:** กำลังการผลิตติดตั้งรวม **1,230 MW**
  - **หน่วยผลิตที่ 3:** กำลังการผลิตติดตั้ง **815 MW**
- ใช้เชื้อเพลิงถ่านหินซับบิทูมินัส
- จำหน่ายไฟฟ้าให้กับการไฟฟ้าอินโดนีเซีย สัญญาซื้อขายไฟฟ้ามีระยะเวลาคงเหลือ 21 ปี
- ตั้งอยู่บนเกาะชวา ประเทศอินโดนีเซีย

# โครงการพลังงานแสงอาทิตย์

Solar Rooftop ดำเนินการภายใต้ บมจ. สหโคเจน (ชลบุรี) อยู่ระหว่างดำเนินการก่อสร้าง

1	โรงพยาบาลพริ้นซ์ ลำพูน (268.14 kW)	เดินเครื่องเชิงพาณิชย์ พฤษภาคม 2566
2	โรงพยาบาลพริ้นซ์ ศรีสะเกษ (196.2 kW)	
3	โรงพยาบาลพริ้นซ์ พิษณุโลก (221.27 kW)	เดินเครื่องเชิงพาณิชย์ กันยายน 2566
4	โรงพยาบาลพริ้นซ์ สกลนคร (218 kW)	
5	โรงพยาบาลพริ้นซ์ อุตรดิตถ์ (234.35 kW)	
6	โรงพยาบาลพริ้นซ์ อุทัยธานี (109 kW)	เดินเครื่องเชิงพาณิชย์ พฤศจิกายน 2566
7	โรงพยาบาลพริ้นซ์ อุบลราชธานี (172.22 kW)	
8	โรงพยาบาลพริ้นซ์ พิจิตร (196.2 kW)	
9	โรงพยาบาลพริ้นซ์ ชุมพวง (69.76 kW)	

โครงการพลังงานแสงอาทิตย์แบบติดตั้งบนพื้นดิน ร่วมกับ บริษัท โซลาริสท์ กุ้งฝาย จำกัด

- โครงการตามประกาศการจัดหาไฟฟ้าจากพลังงานหมุนเวียนในรูปแบบ Feed-in Tariff (FiT) ปี 2565 - 2573
- อยู่ในขั้นตอนลงนามสัญญาซื้อขายไฟฟ้า กับ กฟผ.

โครงการโซลาริสท์  
กุ้งฝาย ลำปาง

27 MW

เดินเครื่องเชิงพาณิชย์  
ปี 2573



# โรงพยาบาลพริ้นซ์ สกลนคร เปิดให้บริการ

เริ่มเปิดให้บริการเมื่อ **23 มกราคม 2566**

- ❑ บริษัทฯ ถือหุ้นร้อยละ 25 ร่วมกับ พริ้นซ์เฟล เฮลท์แคร์
- ❑ เป็นโรงพยาบาลเอกชนระดับทุติยภูมิ ขนาด 59 เตียง มูลค่า 493 ล้านบาท
- ❑ กลุ่มเป้าหมายประชาชนในพื้นที่ จ.สกลนคร นครพนม มุกดาหาร จังหวัดใกล้เคียง และ สปป.ลาว



# โครงการโรงไฟฟ้าพลังงานลม อีโควิน เวียดนาม



กำลังการผลิตติดตั้ง 29.7 MW

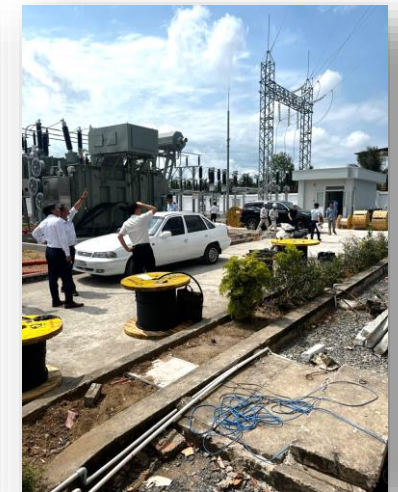


ความก้าวหน้างานก่อสร้างและติดตั้งโดยรวม = 95.77%

**กำหนดการเดินเครื่องเชิงพาณิชย์ เดือนมิถุนายน 2566**

- ดำเนินการทดสอบระบบ SCADA และตรวจสอบความพร้อมระบบเชื่อมต่อของ Sub-station โดยหน่วยงานภาครัฐแล้ว
- เตรียมการทดสอบระบบ Transmission line และเตรียมพร้อมในการขนานเครื่องจำหน่ายกระแสไฟฟ้าเข้าระบบส่ง ตามคำสั่ง EVN

- ที่ตั้งโครงการ เมือง เป็นแจ ประเทศเวียดนาม
- ระยะเวลาสัญญาซื้อขายไฟฟ้า 20 ปี
- ผู้รับซื้อไฟฟ้า (Off taker) VIETNAM ELECTRICITY (EVN)
- มูลค่าโครงการ 65 ล้านเหรียญสหรัฐ
- สัดส่วนถือหุ้น 51%
- กำลังการผลิตตามการถือหุ้น **15.16 MW**
- บริษัท Ecowin Energy Corporation เป็นผู้พัฒนาโครงการ





## บริษัท สัพพันดอน ราช-ลาว จำกัด

○ ความก้าวหน้างานก่อสร้าง 62.15%

- กำหนดการผลิตเชิงพาณิชย์ **ไตรมาส 3 ปี 2566**
- ความก้าวหน้าโครงการ
  - ปลุกไม้โตเร็วในพื้นที่ 30,000 ไร่ เมื่อปี 2563
- กำลังการผลิต **100,000** ตัน/ ปี
- จำหน่ายให้บริษัท Kyuden Mirai Energy Co., Ltd ปีละ 100,000 ตัน ระยะเวลา 15 ปี
- บริษัท สัพพันดอน ราช-ลาว จำกัด เป็นผู้ดำเนินการงานโครงการผลิตและจำหน่ายเชื้อเพลิงชีวมวลอัดแท่ง
- บริษัทฯ **ถือหุ้น 25%**
- ตั้งอยู่ในแขวงจำปาสัก สปป.ลาว



# โครงการโรงไฟฟ้าพลังความร้อนร่วม **หินกอง**

กำลังผลิตติดตั้งรวม 1,540 เมกะวัตต์



- มูลค่าโครงการ 33,454 ล้านบาท
- กำลังการผลิตตามการถือหุ้น **785.4 MW**
- ใช้เชื้อเพลิงก๊าซธรรมชาติ
- บริษัท หินกองเพาเวอร์ จำกัด เป็นผู้ดำเนินงานพัฒนาโครงการ
- บริษัทฯ ถือหุ้น 51%
- สัญญาซื้อขายไฟฟ้า 25 ปี กับ กฟผ.

- ความก้าวหน้างานก่อสร้าง = **82%**

กำหนดการเดินเครื่องเชิงพาณิชย์

- โรงไฟฟ้าชุดที่ 1: มีนาคม 2567
- โรงไฟฟ้าชุดที่ 2: มกราคม 2568

- HKH อยู่ระหว่างจัดทำร่างสัญญา LNG SPA และเจรจา กับ LNG supplier
- HKH อยู่ระหว่างจัดทำร่างสัญญา Shipper Agreement กับ EGAT Shipper

# โครงการโรงไฟฟ้า IPS อาร์อีเอ็น โคราช

กำลังผลิตติดตั้ง 31.2 เมกะวัตต์



- มูลค่าโครงการ 2,023 ล้านบาท
- บริษัทฯ ถือหุ้น 40%
- กำลังการผลิตตามการถือหุ้น 12.48 MW
- ใช้เชื้อเพลิงก๊าซธรรมชาติ
- บริษัท อาร์ อี เอ็น โคราช เอนเนอร์ยี จำกัด เป็นผู้ดำเนินงานพัฒนาโครงการ

- ความก้าวหน้างานก่อสร้าง = **26%**

กำหนดการเดินเครื่องเชิงพาณิชย์  
เดือนมกราคม ปี 2567

- ดำเนินการก่อสร้างสถานีไฟฟ้าระบบ 115-22 เควี แล้วเสร็จ
- อยู่ระหว่างดำเนินการจัดหาผู้ดูแลเดินเครื่องและบำรุงรักษาโรงไฟฟ้า
- อยู่ระหว่างเจรจาสัญญาบริการซ่อมบำรุงและจัดหาอะไหล่ระยะยาว
- อยู่ระหว่างดำเนินการจัดหาเงินกู้โครงการ กับสถาบันการเงิน
- ดำเนินงานด้านการตลาดเพื่อสร้างฐานลูกค้าอุตสาหกรรมในเขตส่งเสริมอุตสาหกรรมนวนคร โคราช ปัจจุบันมีสัญญาซื้อขายไฟฟ้าแล้ว 4 ราย และกำลังเจรจาสัญญากับลูกค้ารายอื่นเพิ่มเติม

# โครงการโรงไฟฟ้าพลังงานแสงอาทิตย์ **กาลาบังก้า** ฟิลิปปินส์



กำลังการผลิตติดตั้ง 74.10 MW



- ที่ตั้งโครงการ ทางตอนใต้ของเกาะลูซอน ประเทศฟิลิปปินส์
- ลักษณะโครงการ Solar PV Panel System
- พื้นที่ติดตั้งแผงโซลาร์ 65 เฮกตาร์ ติดกับอ่าวซานมิเกล
- สัดส่วนถือหุ้น 49%
- กำลังการผลิตตามการถือหุ้น **36.33 MW**
- บริษัท Nexif Ratch Energy Investment เป็นผู้พัฒนาโครงการ

**กำหนดการเดินเครื่องเชิงพาณิชย์ ปี 2567**

- โครงการดำเนินการขออนุญาตและได้รับความเห็นชอบจากหน่วยงานที่เกี่ยวข้องเป็นที่เรียบร้อยแล้ว
- ดำเนินการจ้าง EPC เพื่อจัดหาอุปกรณ์เครื่องจักร งานวิศวกรรม และก่อสร้างโครงการ
- มีแผนลงนามสัญญาเงินกู้และ Financial Closed ภายในเดือนพฤษภาคม 2566
- มีแผนเริ่มดำเนินงานก่อสร้างโครงการในเดือนมิถุนายน 2566

# โครงการโรงไฟฟ้าพลังน้ำ **ซองเกียง 1** เวียดนาม

กำลังการผลิตติดตั้ง 12 MW



- ที่ตั้งโครงการ จังหวัดห่านฮัว (Khanh Hoa) ประเทศเวียดนาม
- ลักษณะโครงการ Run Of River
- สัดส่วนถือหุ้น 46.23%
- กำลังการผลิตตามการถือหุ้น **5.55 MW**
- บริษัท Nexif Ratch Energy Investment เป็นผู้พัฒนาโครงการ

**กำหนดการเดินเครื่องเชิงพาณิชย์ ปี 2567**

- โครงการนี้อยู่ระหว่างการก่อสร้าง ซึ่งดำเนินการภายใต้มาตรฐานสากลด้านคุณภาพ และมาตรฐานด้านสังคมและสิ่งแวดล้อมของธนาคารโลก

# รถไฟฟ้าสายสีเหลือง และสายสีชมพู



สายสีเหลือง (ลาดพร้าว-สำโรง)  
**บริษัท อีสเทิร์น บางกอกโมโนเรล จำกัด**  
 ความก้าวหน้างานก่อสร้าง 98.73%

สายสีชมพู (แคราย-มีนบุรี)  
**บริษัท นอร์ทเทิร์น บางกอก โมโนเรล จำกัด**  
 ความก้าวหน้างานก่อสร้าง 95.97%



รายละเอียด	สายสีเหลือง (EBM)	สายสีชมพู (NBM)
ระยะเวลาก่อสร้าง ตามสัญญาสัมปทาน	3 ปี 3 เดือน	3 ปี 3 เดือน
ระยะเวลาให้บริการ ตามสัญญาสัมปทาน	30 ปี	30 ปี
กำหนดการให้เดินรถ ตามสัญญาสัมปทาน	ก.ย. 64	ก.ย. 64
จำนวนรถไฟฟ้า ณ Depot	29 ขบวน	26 ขบวน
แผนการเปิดให้บริการเดินรถ (Operation)	ปลายปี 66	<ul style="list-style-type: none"> <li>ทดลองเดินรถ: ม.ค. 67</li> <li>ครบทุกสถานี : มี.ย. 67</li> </ul>



**บริษัท บีจีเอสอาร์ 6 จำกัด**

**บริษัท บีจีเอสอาร์ 81 จำกัด**



## ทางหลวงพิเศษระหว่างเมือง หมายเลข 6 บางปะอิน-นครราชสีมา

**มีความก้าวหน้าโดยรวม 11.74%**

**กำหนดเปิดให้บริการ ปลายปี 2567**

- โครงการทางหลวงพิเศษระหว่างเมืองหมายเลข 6 บางปะอิน-นครราชสีมา ระยะทาง 196 กม.ดำเนินงานโดยบริษัท บีจีเอสอาร์ 6 จำกัด
  - อยู่ระหว่างดำเนินงานก่อสร้างด้านและระบบเก็บค่าธรรมเนียมผ่านทางอัตโนมัติ 9 ด้าน ได้แก่ ด้านบางปะอิน, ด้านวังน้อย, ด้านหินกอง, ด้านสระบุรี, ด้านแก่งคอย, ด้านมวกเหล็ก, ด้านปากช่อง, ด้านสีคิ้ว และด้านขามทะเลสอ

## ทางหลวงพิเศษระหว่างเมือง หมายเลข 81 บางใหญ่-กาญจนบุรี

**มีความก้าวหน้าโดยรวม 13.62%**

**กำหนดเปิดให้บริการ ปลายปี 2567**

- โครงการทางหลวงพิเศษระหว่างเมืองหมายเลข 81 บางใหญ่-กาญจนบุรี ระยะทาง 96 กม. ดำเนินงานโดย บริษัท บีจีเอสอาร์ 81 จำกัด
  - อยู่ระหว่างดำเนินงานก่อสร้างด้านและระบบเก็บค่าธรรมเนียมผ่านทางอัตโนมัติ 8 ด้าน ได้แก่ ด้านกาญจนบุรี, ด้านท่าม่วง, ด้านท่ามะกา, ด้านบางใหญ่, ด้านนครชัยศรี, ด้านศรีษะทอง, ด้านนครปฐมฝั่งตะวันออก และด้านนครปฐมฝั่งตะวันตก

**บริษัทฯ ถือหุ้น 10%**



# แผนการดำเนินงานต่อไป

## การลงทุนธุรกิจผลิตไฟฟ้า

- เป้าหมายเพิ่มกำลังการผลิตใหม่ทั้งเชื้อเพลิงฟอสซิล (เน้นเชื้อเพลิงก๊าซธรรมชาติ) และพลังงานทดแทน ไม่น้อยกว่า 700 เมกะวัตต์
- เป้าหมายการลงทุน- ไทย เวียดนาม อินโดนีเซีย ฟิลิปปินส์ ออสเตรเลีย
- เน้นการร่วมทุนกับพันธมิตร เพื่อเพิ่มขีดความสามารถในการแข่งขัน และลดความเสี่ยง

งบประมาณ  
29,000  
ล้านบาท

## การลงทุนธุรกิจ Non-Power

- เน้นลงทุนธุรกิจด้านพลังงานแสงอาทิตย์ทุกรูปแบบ โครงการ ครอบคลุม Solar Rooftop, Solar Floating
- แสวงหาการลงทุนในธุรกิจผลิตไฮโดรเจน ในประเทศที่มีแผนพัฒนาไฮโดรเจนที่ชัดเจน ได้แก่ กลุ่มประเทศยุโรป ออสเตรเลีย ญี่ปุ่น
- ขยายฐานธุรกิจด้านสุขภาพเพิ่มขึ้น

งบประมาณ  
6,000  
ล้านบาท

## การบริหารสินทรัพย์และบริหารทางการเงิน

- เร่งการก่อสร้างโครงการให้แล้วเสร็จตามกำหนด เพื่อเพิ่มรายได้
- บริหารประสิทธิภาพการผลิตของโรงไฟฟ้าหลัก เพื่อรักษากระแสเงินสดและรายได้
- จัดเตรียมแผนการจัดหาเงินทุน โดยพิจารณาเครื่องมือทางการเงินและต้นทุนที่เหมาะสมกับประเภทโครงการ

รักษา  
เป้าหมาย  
EBITDA





**ขอบคุณค่ะ**